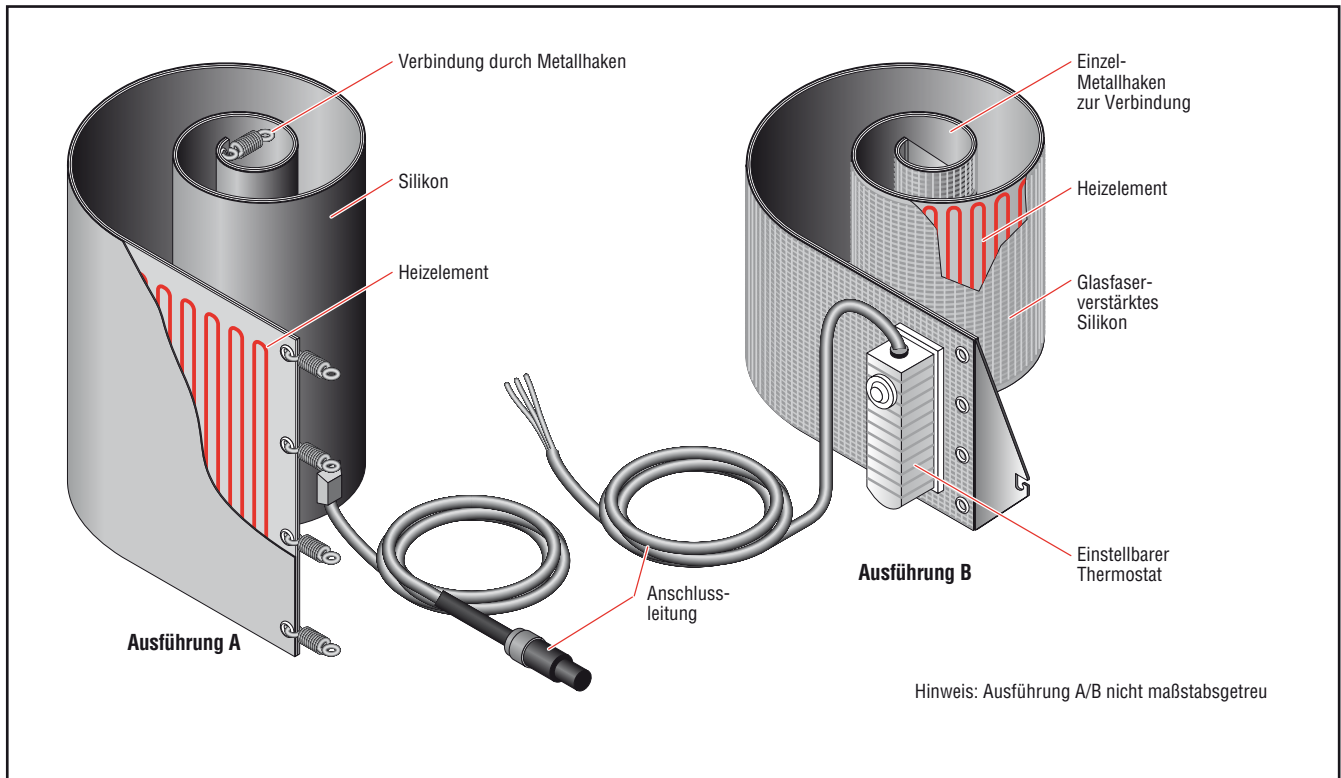


Silikon-Fassheizband

Die Silikon-Fassheizbänder werden oft dazu verwendet, eine effektive Verarbeitung hochviskoser Werkstoffe oder Gase in Fässern oder Gasflaschen zu ermöglichen. Diese Silikonheizbänder sind eine einfache,

kostengünstige Lösung zur Beheizung von Fässern und Gasflaschen. Es stehen zwei Ausführungen zur Auswahl: Die erste (Version A) ist mit einem internen Pt100-Sensor und einem Temperaturbegrenzer auf

180°C ausgestattet. Die zweite (Version B) ist mit einem integrierten, einstellbaren Thermostat mit einem Regelbereich von 10°C bis 218°C ausgestattet. Dazu ist eine externe Regeleinheit erhältlich.



Anwendungsbereiche

Bereichsklassifizierung	Nicht-Ex-Bereiche
Schutzart	IP65
Schutzklasse	Klasse I
Lagertemperatur	-20 bis +50°C
Min. Montagetemperatur	-20°C

Standard-Fertigungsgrößen

Länge	1760 / 1677 / 1384 mm ± 4%
Breiten	230 / 102 mm ± 2,5%

Aufbau der Heizung

Typ	Widerstandsheizleitung
Werkstoff	verschiedene Legierungen
Werkstoff Träger	Version A: Silikon oder Silikon-Glasseide. Version B: glasfaserverstärktes Silikon

Anschluss

Fühlerart	Version A optional Pt100
-----------	--------------------------

Anschlussleitungslänge, Leitungsquerschnitt, maximale Betriebstemperatur, Werkstoff der Anschlussleitung und Thermostat hängen von der jeweiligen Ausführung ab

Technische Daten

Netzfrequenz	50-60 Hz
Max. Betriebsspannung	230 / 240 / 120 V AC
Maximale Leistung	1100 / 1200 / 1000 W
Max. Betriebstemperatur	218°C (oder 180°C mit optionalem Temperaturbegrenzer)

Minimaler Biegeradius, maximale Flächenbelastung und maximale Druckfestigkeit hängen von der jeweiligen Konstruktion ab

Bestellinformationen

Artikelnummer	Für Standardgrößen (l) (m ²)	Länge ⁽¹⁾ (L) (mm)	Breite ⁽¹⁾ (B) (mm)	Nominale Spannung (V AC)	Nominale Leistung ⁽²⁾ (W)
Version mit internem Pt100-Sensor und Temperaturbegrenzer auf 180°C (Version A)					
171538-000	200	1760	230	230	1100
257692-000 (Regler für 1 Heizband)				230	
1235-99500759 (Regler für 3 Heizbänder)				230	
Versionen mit einstellbarem Thermostat 10°C bis 218°C (Version B)					
791428-000	200	1677	102	240	1200
631912-000	110	1384	102	240	1000
118374-000	200	1677	102	120	1200
450166-000	110	1384	102	120	1000

⁽¹⁾ Toleranzen < 400 (±2,5) / > 400 (±4,0)

⁽²⁾ Toleranzen ±10 %